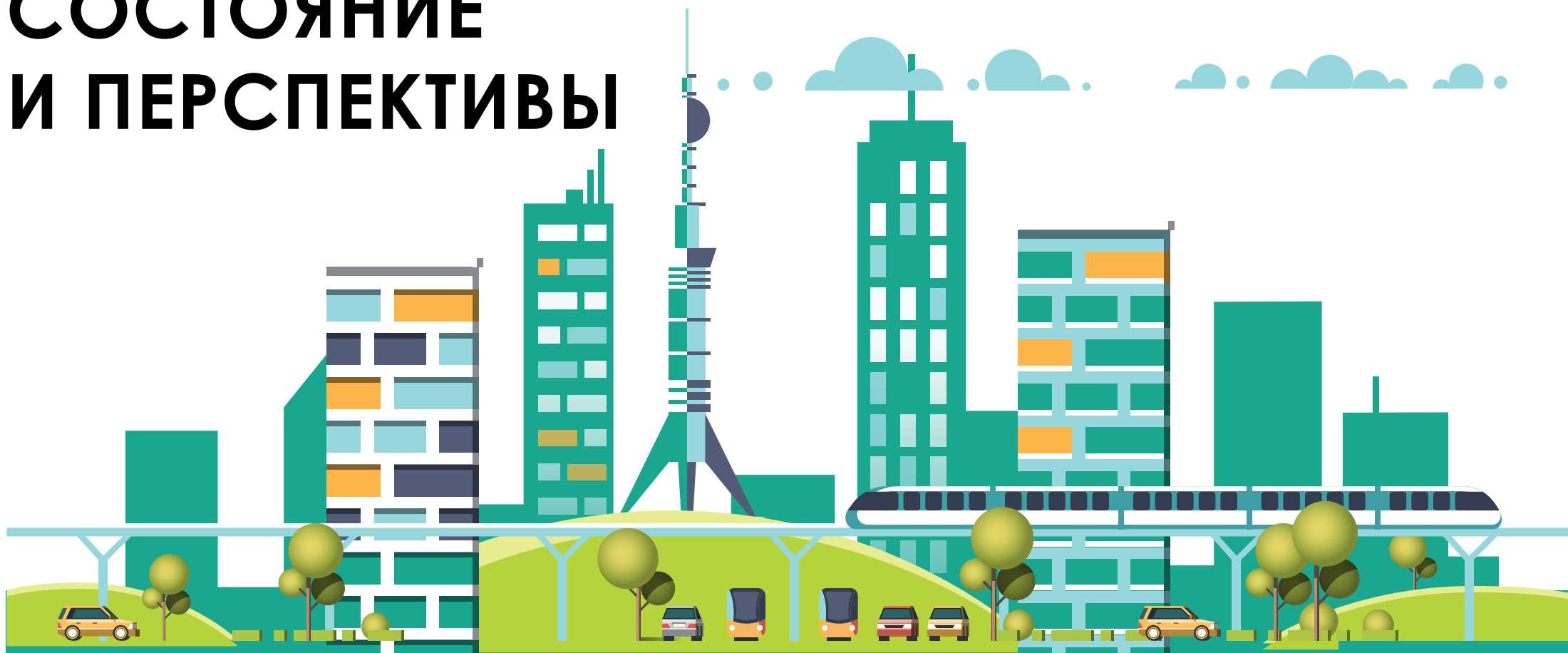


СТРОИТЕЛЬНАЯ ОТРАСЛЬ МОСКВЫ: СОСТОЯНИЕ И ПЕРСПЕКТИВЫ



МЕТОДОЛОГИЯ ИССЛЕДОВАНИЯ

В презентации представлены данные, полученные в ходе массовых социологических опросов среди жителей Москвы в 2020 году:

1. Общемосковский опрос по теме «Административные барьеры в строительстве глазами московских застройщиков», проведенный в мае-августе 2020 года. Общая выборка составила **1180 респондентов** (онлайн-анкетирование – 150 респондентов, телефонный опрос – 1000 респондентов, экспертные интервью: 30 респондентов). Метод – онлайн-анкетирование, телефонный опрос, экспертные интервью. Проведен по заказу АНО МУФ (Московский Урбанистический Форум).

2. Общемосковский опрос по теме «Отношение москвичей к градостроительной политике в столице», проведенный в ноябре 2020 года. Общая выборка составила **1200 респондентов** – жители всех административных округов Москвы старше 18 лет. Метод – телефонный опрос. Проведен по заказу АО Мосинжпроект.

Репрезентативность всех опросов обеспечивается выборкой, основанной на половозрастных критериях в соответствии с данными Росстата. При доверительной вероятности в 95% ошибка выборки составляют не более 3%.

География исследования – г. Москва.



ДИНАМИКА ЗАПРОСА НА СТРОИТЕЛЬСТВО В МОСКВЕ

На Ваш взгляд, какие объекты необходимо строить в Москве в первую очередь, чтобы город стал удобнее, комфортнее для жителей?
(закрытый вопрос, множественный ответ, в % от всех опрошенных)



МЕРЫ ПО УЛУЧШЕНИЮ

ТРАНСПОРТНОЙ СИТУАЦИИ В МОСКВЕ

Какие меры на ваш взгляд могут в большей степени улучшить транспортную ситуацию в Москве?

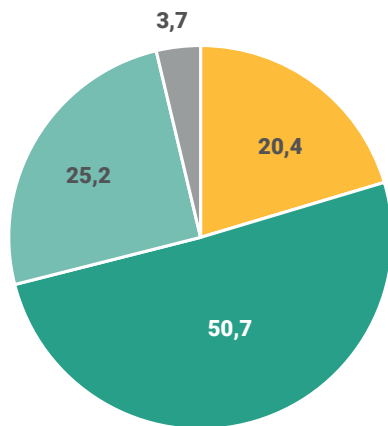
(закрытый вопрос, множественный ответ, в % от всех опрошенных)



Каким транспортом Вы чаще всего пользуетесь в своих поездках по городу?

(закрытый вопрос, единственный ответ, в % от всех опрошенных)

- Использую личный автомобиль
- Использую общественный транспорт
- В равной мере пользуюсь и личным автомобилем, и общественным транспортом
- Другое



Каким транспортом Вы чаще всего пользуетесь в своих поездках по городу?

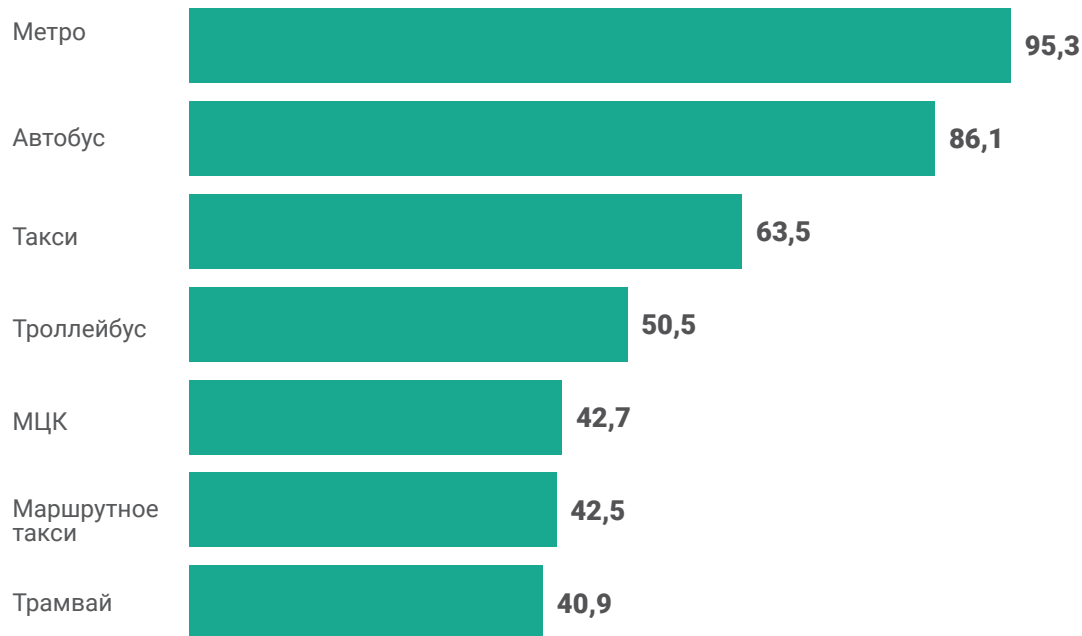
(закрытый вопрос, единственный ответ, в % в разрезе пола респондентов)



	муж.	жен.
Использую личный автомобиль	22,7	18,3
Использую общественный транспорт	47,7	53,3
В равной мере пользуюсь и личным автомобилем, и общественным транспортом	25,4	25,0
Другое	4,1	3,4

Каким именно общественным транспортом Вы пользуетесь в своих поездках по городу?

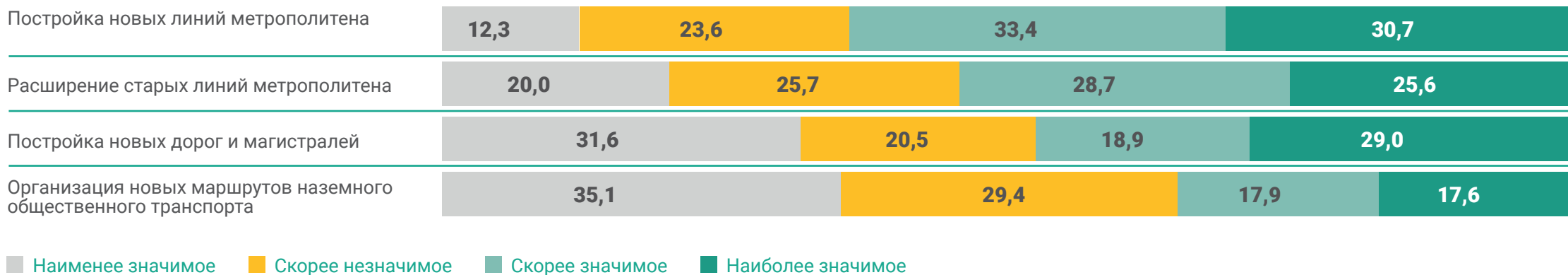
(закрытый вопрос, множественный ответ, в % от тех, кто пользуется общественным транспортом)



ПРИОРИТЕТНЫЕ НАПРАВЛЕНИЯ РАЗВИТИЯ ОБЩЕСТВЕННОГО ТРАНСПОРТА В МОСКВЕ

Для Вас лично какие направление развития сети общественного транспорта Москвы сегодня являются наиболее значимыми?

(закрытый вопрос, единственный ответ, в % от всех опрошенных)



Для Вас лично какие направление развития сети общественного транспорта Москвы сегодня являются наиболее значимыми?

(закрытый вопрос, ответ «наиболее значимое», в % от всех опрошенных)

Округ	ЦАО	САО	СВАО	ВАО	ЮВАО	ЮАО	ЮЗАО	ЗАО	СЗАО	ЗелАО	НАО	ТАО
Постройка новых линий метрополитена	28,6	34,7	23,6	31,5	39,0	32,0	33,6	19,8	29,8	33,3	42,4	20,8
Расширение старых линий метрополитена	34,9	29,7	25,5	29,6	19,5	20,3	29,4	22,5	21,4	25,0	24,2	37,5
Постройка новых дорог и магистралей	20,6	17,8	34,5	26,9	27,1	38,6	26,1	33,3	32,1	33,3	18,2	33,3
Организация новых маршрутов наземного общественного транспорта	19,0	20,8	17,3	18,7	19,5	17,6	10,9	24,3	16,7	8,3	15,2	8,3

ПРИЧИНЫ ПРОБЛЕМ В СТРОИТЕЛЬНОЙ ОТРАСЛИ

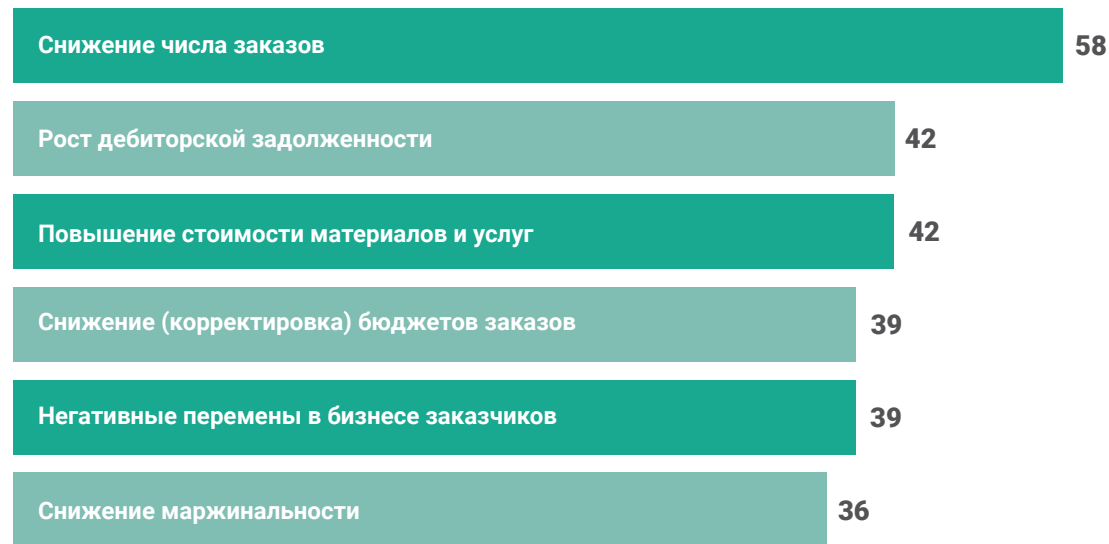
Какие причины больше всего мешают строить сегодня?

(%, от всех опрошенных, множественные ответы)



С какими проблемами столкнулась ваша организация в результате пандемии?

(%, от всех опрошенных, множественные ответы)

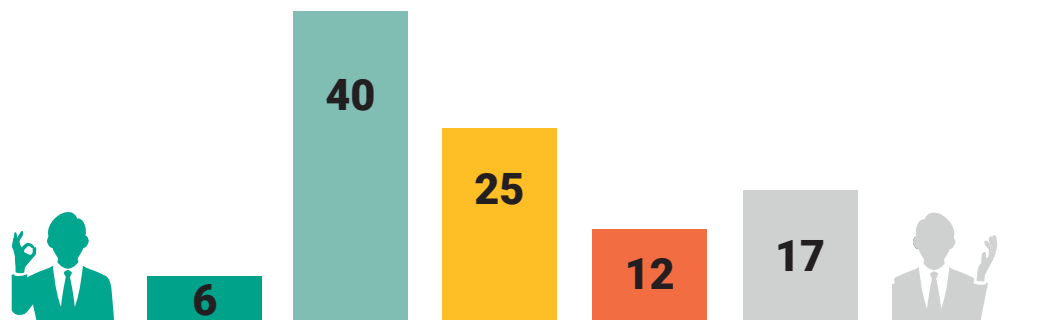


ОСНОВНЫЕ ГРУППЫ МАКРО-ПРИЧИН, МЕШАЮЩИХ СТРОИТЬ СЕГОДНЯ, СЛЕДУЮЩИЕ:

- 1. Структурные факторы**, сложившиеся на рынке (монополизация, и как следствие – коррупция и лоббирование);
- 2. Экономические факторы** (высокие проценты по кредитам, рост себестоимости, в т.ч. материалов);
- 3. Нестабильность «правил игры»** (неопределенная экономическая конъюнктура, постоянное изменение законодательства и т.п.)

Насколько Вы удовлетворены процессом прохождения административных процедур?

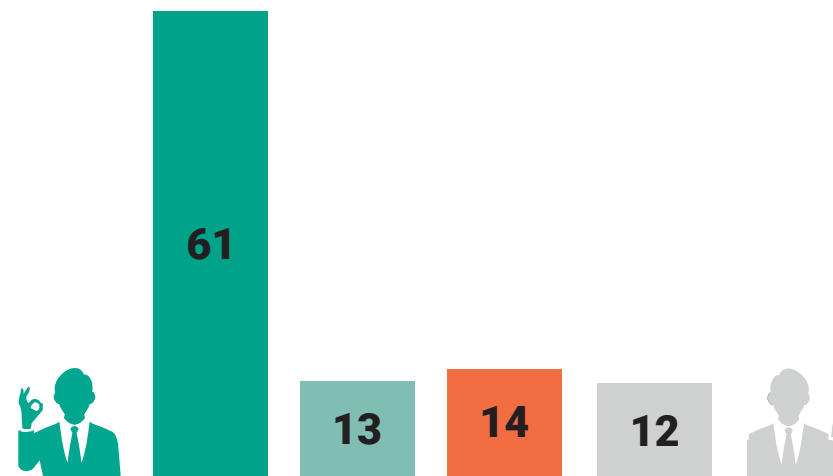
(%, от всех опрошенных)



■ Полностью удовлетворены ■ Удовлетворены ■ Не удовлетворены
■ Совершенно не удовлетворены ■ Затрудняюсь ответить

По вашему мнению, как изменился процесс прохождения административных процедур в Москве за последние 2 года?

(%, от всех опрошенных)



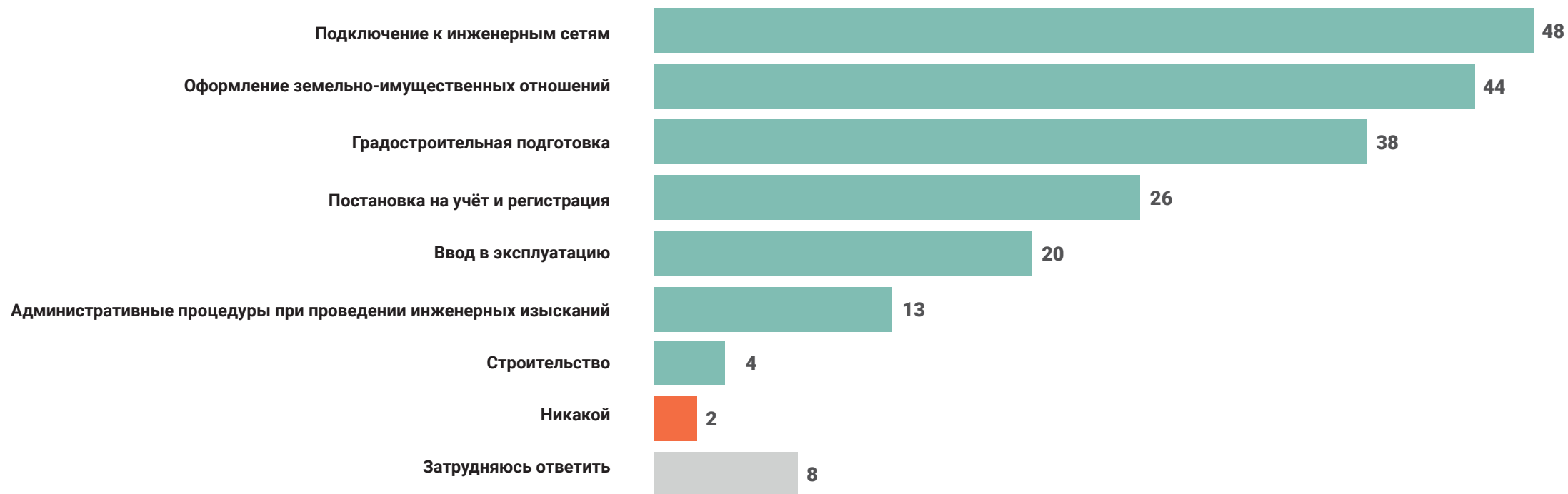
■ Упростился ■ Не изменился
■ Усложнился ■ Затрудняюсь ответить

Оценка изменений, произошедших в процессе прохождения административных процедур, носит более положительный характер, чем оценка текущей ситуации.



Какой из этапов реализации инвестиционно-строительных проектов, по Вашему мнению, является наиболее сложным?

(%, от всех опрошенных)



Подключение к инженерным сетям традиционно является одним из наиболее сложных этапов в прохождении административных процедур, сопоставимыми по сложности также являются этапы оформления земельно-имущественных отношений и градостроительной подготовки.

Какие предложения вы могли бы указать, чтобы сократить количество процедур, необходимых для строительства в Москве, или для сокращения срока их проведения?

(%, от всех опрошенных, закрытый вопрос)



Приоритетные направления по сокращению сроков прохождения процедур в сфере строительства:

1. **внедрение института консультаций с органами власти**, с возможностью личного общения с представителями органов власти;
2. **более широкое привлечение строительных компаний к обсуждению предложений по внесению изменений в законодательство;**
3. **упрощение процедуры внесения изменений в ПЗЗ города Москвы в целях реализации инвестиционных строительных проектов.**

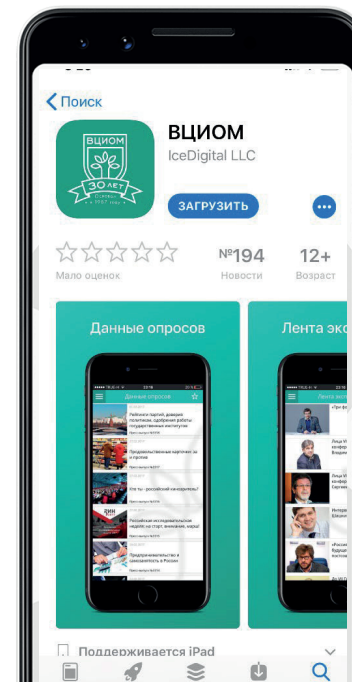
ВЦИОМ – НА РАССТОЯНИИ ОДНОГО КЛИКА!



www.wciom.ru



Мобильное приложение
«ВЦИОМ»



ВЦИОМ / WCIOM



Телеграм-канал «Всем ВЦИОМ!»
@WCIOMofficial

